

AM2120DI25OA840DW



AMBIENT G2 IND 1200 D/I NW OP/AS DA WH

Descripción:

Aplicador individual para adosar a pared AMBIENT G2 IND 1200 D/I de la marca LAMP. Fabricado en extrusión de aluminio reciclado con una tasa del 75%, con difusor Opal y óptica Asimétrica de policarbonato. Modelo para LED MID-POWER, con temperatura de color 4000K y CRI80. Equipo electrónico DALI incorporado. Con un grado de protección IP40, IK07. Clase de aislamiento I. Seguridad fotobiológica grupo 0. Horas de vida: >72.000 L80B10. Acabados disponibles del cuerpo de la luminaria: Blanco y negro. Accesorio frontal suministrado por separado con el acabado deseado: Blanco, Negro, RAW o Anodizado (Oro, Bronce, Champagne, Azul o Negro).

Acabado: Blanco mate RAL 9010

Dimensiones: 1.200 x 80 x 48 mm

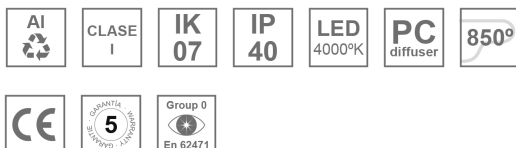


Instalación: Aplique

CARACTERÍSTICAS TÉCNICAS:

Flujo de salida:	4.360 lm	K:	4000
Plum:	34,5W	IRC:	80
Eficacia:	126,4 lm/w	MacAdam:	3
Fuente de Luz:	MID POWER	Alimentación:	220-240V 50/60Hz
Horas de vida led:	>72.000 L80B10 (Ta=25°C)	Equipo:	Regulable DALI
Pled:	32W		

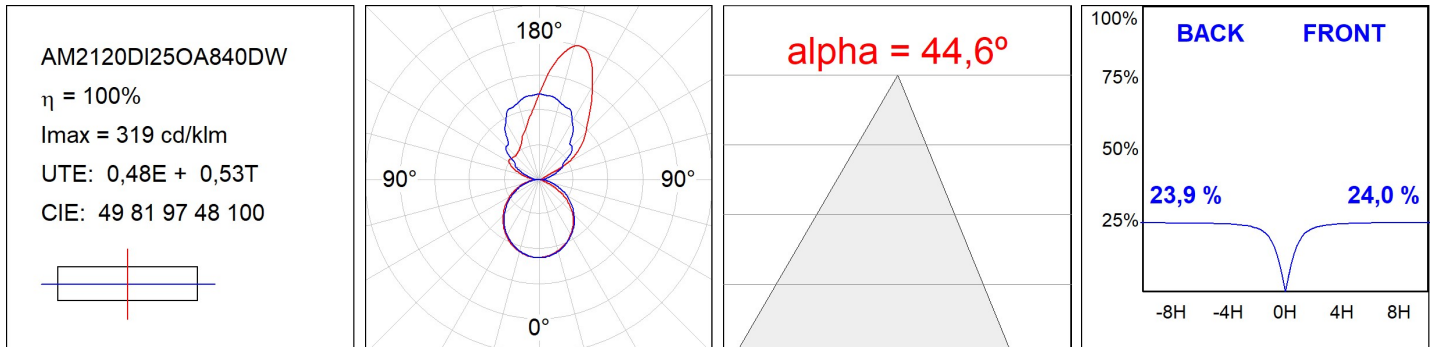
Tolerancia del flujo de salida +/- 10%



Opciones Personalizables:

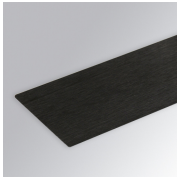


DATOS FOTOMÉTRICOS :



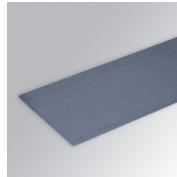
ACCESORIOS :

Montaje



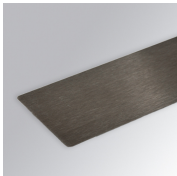
Cód. producto:
AM2ACIN120ABK

Descripción:
AMBIENT G2 ACC FRONT IND 1200 AN. BLACK



Cód. producto:
AM2ACIN120ABL

Descripción:
AMBIENT G2 ACC FRONT IND 1200 AN. BLUE



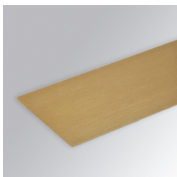
Cód. producto:
AM2ACIN120ABZ

Descripción:
AMBIENT G2 ACC FRONT IND 1200 AN. BRONZE



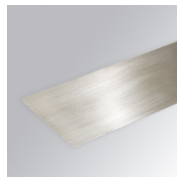
Cód. producto:
AM2ACIN120ACH

Descripción:
AMBIENT G2 ACC FRONT IND 1200 AN. CHAMP



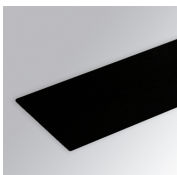
Cód. producto:
AM2ACIN120AGD

Descripción:
AMBIENT G2 ACC FRONT IND 1200 AN. GOLD



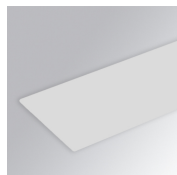
Cód. producto:
AM2ACIN120ARW

Descripción:
AMBIENT G2 ACC FRONT IND 1200 AL RAW



Cód. producto:
AM2ACIN120B

Descripción:
AMBIENT G2 ACC FRONT IND 1200MM BK



Cód. producto:
AM2ACIN120W

Descripción:
AMBIENT G2 ACC FRONT IND 1200MM WH