

AM2060DI250O840DW



AMBIENT G2 IND 600 D/I NW OP/OP DA WH

Descripción:

Aplicador individual para adosar a pared AMBIENT G2 IND 600 D/I de la marca LAMP. Fabricado en extrusión de aluminio reciclado con una tasa del 75%, con difusor Opal y difusor Opal de policarbonato. Modelo para LED MID-POWER, con temperatura de color 4000K y CRI80. Equipo electrónico DALI incorporado. Con un grado de protección IP40, IK07. Clase de aislamiento I. Seguridad fotobiológica grupo 0. Horas de vida: >72.000 L80B10. Acabados disponibles del cuerpo de la luminaria: Blanco y negro. Accesorio frontal suministrado por separado con el acabado deseado: Blanco, Negro, RAW o Anodizado (Oro, Bronce, Champagne, Azul o Negro).

Acabado: Blanco mate RAL 9010

Dimensiones: 600 x 80 x 48 mm

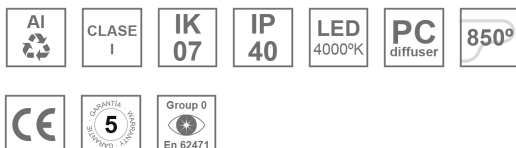


Instalación: Aplique

CARACTERÍSTICAS TÉCNICAS:

Flujo de salida:	2.077 lm	K:	4000
Plum:	18,4W	IRC:	80
Eficacia:	112,9 lm/w	MacAdam:	3
Fuente de Luz:	MID POWER	Alimentación:	220-240V 50/60Hz
Horas de vida led:	>72.000 L80B10 (Ta=25°C)	Equipo:	Regulable DALI
Pled:	16W		

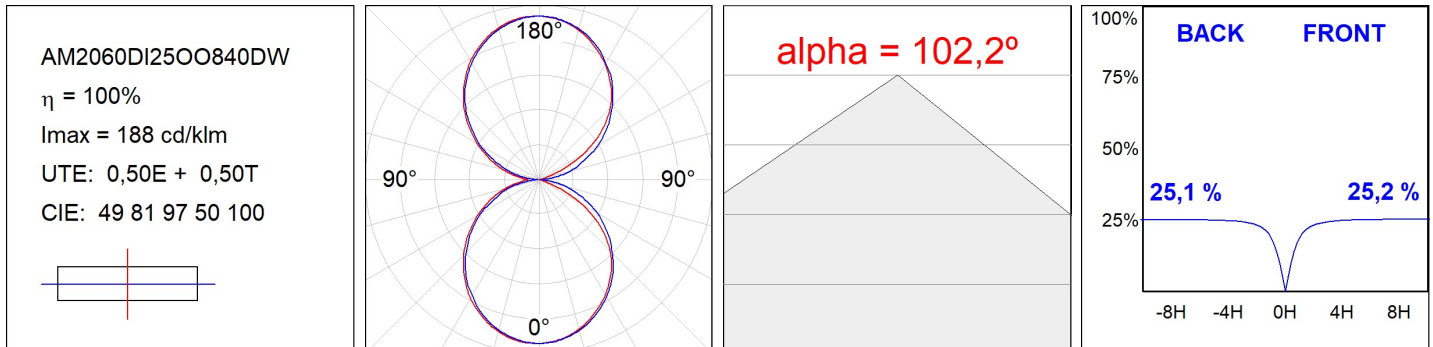
Tolerancia del flujo de salida +/- 10%



Opciones Personalizables:

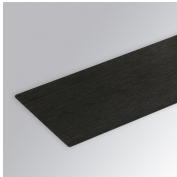


DATOS FOTOMÉTRICOS :



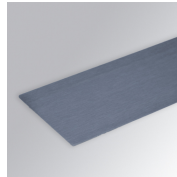
ACCESORIOS :

Montaje



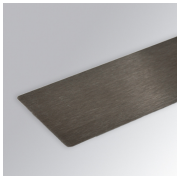
Cód. producto:
AM2ACIN060ABK

Descripción:
AMBIENT G2 ACC FRONT IND 600 AN. BLACK



Cód. producto:
AM2ACIN060ABL

Descripción:
AMBIENT G2 ACC FRONT IND 600 AN. BLUE



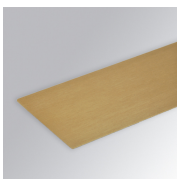
Cód. producto:
AM2ACIN060ABZ

Descripción:
AMBIENT G2 ACC FRONT IND 600 AN. BRONZE



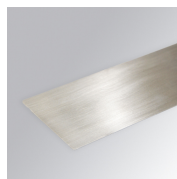
Cód. producto:
AM2ACIN060ACH

Descripción:
AMBIENT G2 ACC FRONT IND 600 AN. CHAMP



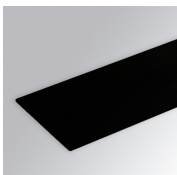
Cód. producto:
AM2ACIN060AGD

Descripción:
AMBIENT G2 ACC FRONT IND 600 AN. GOLD



Cód. producto:
AM2ACIN060ARW

Descripción:
AMBIENT G2 ACC FRONT IND 600 AL RAW



Cód. producto:
AM2ACIN060B

Descripción:
AMBIENT G2 ACC FRONT IND 600MM BK



Cód. producto:
AM2ACIN060W

Descripción:
AMBIENT G2 ACC FRONT IND 600MM WH